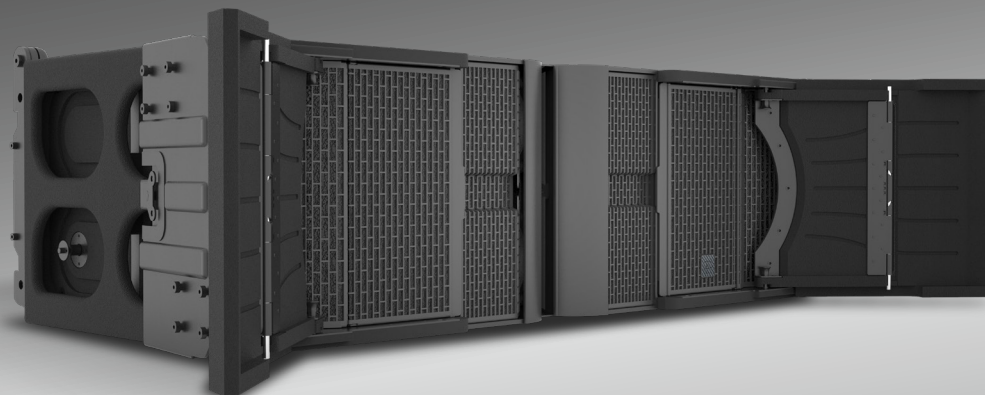


RAFALE1

RL1



声学设计:精准覆盖,卓越传真

RL1大型线阵列音箱,最多可垂直吊挂24只,支持90°-110°多档位指向调节。搭载双12"低音单元夯实低频,4组6.5"中音单元还原人声细节,搭配两组B&C定制高频驱动器配合高精度波导,频响范围35Hz-20kHz,远程投射强劲,音质均衡还原。

结构与耐用性:高效安装,全场景耐受

搭载一体式不锈钢快速吊挂系统,箱体0°-5°角度可调。全桦木箱体搭配聚脲耐磨涂层,抗撞耐用;金属防护格栅结合防水透声面料,防护全面。

应用与拓展:多场景适配,性能升级

适配多种大型演出场景,搭配RL1 SUB超低音箱,可强化低频与整体声压,全面满足大型场地高强度、大范围的专业扩声需求。

35 Hz - 20 kHz

频率响应

147 dB

声压级(SPL)

2 x 12" (低音)

驱动器

4 x 6.5" (中音)

驱动器

2 x 3" (高音)

驱动器

H 90° 110° 可调

方向性

V 5°

方向性

0° 0.5° 1° 1.5° 2° 2.5° 3° 4° 5°

箱体机械可调角度

IP55

防水防尘等级

102 kg

净重

技术参数:

AES功率	低音1: 1,000 W	低音2: 1,000 W	中音: 800 W	高音: 220 W
音乐功率	低音1: 2,000 W	低音2: 2,000 W	中音: 800 W	高音: 440 W
标称阻抗	低音1: 8 ohm	低音2: 8 ohm	中音: 8 ohm	高音: 8 ohm
声学模式	低音: 低频反射式	中音: 号角负载式	高音: 平面波导	
接线位号	1+/1- (LF1), 2+/2- (LF2), 3+/3- (MF), 4+/4- (HF)			
接线端口	2x4-points Speakon®, 1xLink cable			
吊挂组件	优质不锈钢配特制户外烤漆			
箱体漆面	全桦木胶合板, 黑色聚脲耐磨漆			
箱体尺寸(W宽xH高xD深) mm	1,178x390x587 mm (46.4"x15.4"x23.1")			
产品码	12313100214799			

尺寸图:

