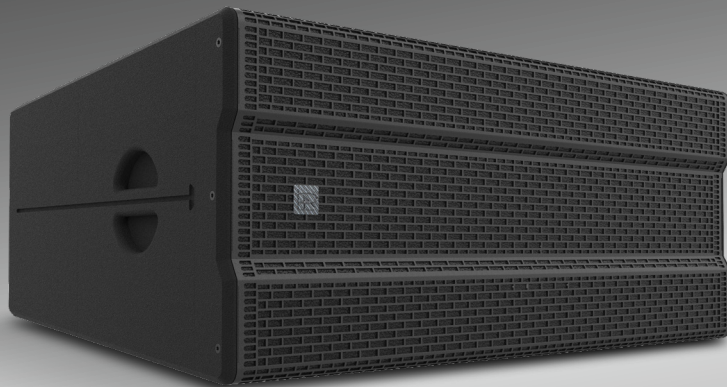


COBRA14

RX14



声学设计:对称架构,精准扩声

RX14采用全对称声学架构,80°水平、60°垂直恒定指向,双侧双14"钹磁低频单元搭配中央B&C定制同轴中高音组件,频段衔接顺畅,有效降低相位干扰。配备可旋转CD号角,频响覆盖45Hz-18kHz,大范围声场均匀可控。

结构与耐用性:扎实防护,便捷操作

箱体选用高密度桦木材质,减少共振杂音;聚脲耐磨涂层搭配金属防护网罩,防撞耐刮,适配多环境长期使用。

应用与拓展:大空间适配,系统延伸

广泛适配体育馆、剧院、活动中心、商务会馆等场所。可搭配超低音音箱联用,拓展低频下限与整体声压,满足大场地专业扩声需求。

45 Hz - 18 kHz

频率响应

142 dB

声压级(SPL)

2 x 14" (低音)

驱动器

1 x 4" (中音)

驱动器

1 x 2.5" (高音)

驱动器

H 80° 可旋转

方向性

V 60° 可旋转

方向性

8° (梯形箱体角度,不可调整)

箱体机械可调角度

IP55

防水防尘等级

53 kg

净重

技术参数:

AES功率	低音: 1,400 W	中音: 110 W	高音: 80 W
音乐功率	低音: 2,800 W	中音: 220 W	高音: 160 W
标称阻抗	低音: 4 ohm	中音: 8 ohm	高音: 8 ohm
声学模式	低音: 低频反射式	CD号角式	
接线位号	1+/1-(INPUT), 2+/2-(Link)		
接线端口	2x4-points Speakon®		
吊挂组件	可选配专用垂直吊挂件, 专用水平吊挂件		
箱体漆面	全桦木胶合板, 黑色聚脲耐磨漆		
吊装螺母	M8		
最大输出声压级	低音: 140 dB	中音: 142 dB	高音: 141 dB
灵敏度(1W/1m)	低音: 99 dB	中音: 115.3 dB	高音: 116.5 dB
箱体尺寸(W宽xH高xD深) mm	970x417x675 mm (38.2"x16.4"x26.6")		
产品码	12321700207676		

尺寸图:

