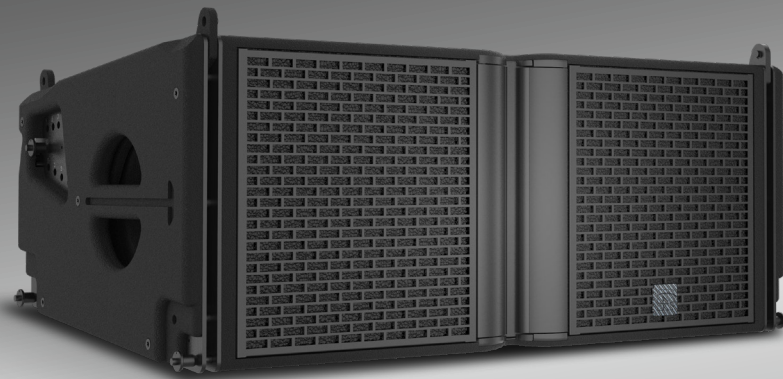


RAFALE3

RL3



声学设计:精准控声,小巧强劲

RL3适配中规模扩声场景,箱体轻巧紧凑,支持90°-110°多档位指向调节,搭载双10"钹磁低频单元,搭配同轴集成的8"中频单元及两个1"喉管、2"音圈高频压缩驱动器与专用线声源波导,频响范围55Hz-20kHz,音质均衡还原。

结构与耐用性:高效安装,全场景耐受

配备镁铝合金一体快速吊挂系统,箱体0°-10°角度可调。全桦木箱体搭配聚脲耐磨涂层,防晒抗造;金属格栅搭配透声面料,防护全面。可独立组建中小型阵列,也可与RL15/RL2系统组合补声拓展。

应用与拓展:多场景适配,性能升级

广泛适配与多种中大型演出场景,搭配FS3超低音箱,可强化低频下潜与声压覆盖,满足多样化扩声需求。

55 Hz - 20 kHz

频率响应

142 dB

声压级(SPL)

2 x 10" (低音)

驱动器

1 x 8" (中音)

驱动器

2 x 2" (高音)

驱动器

H 90° 110° 可调

方向性

V 10°

方向性

0° 1° 2° 3° 4° 5° 6° 7° 8° 9° 10°

箱体机械可调角度

IP55

防水防尘等级

44 kg

净重

技术参数:

AES功率	低音: 800 W	中高音: 250 W	
音乐功率	低音: 1,600 W	中高音: 500 W	
标称阻抗	低音: 8 ohm	中高音: 16 ohm	
声学模式	低音: 低频带通式	中音: 号角负载式	高音: 平面波导
接线位号	1+/1- (LF), 2+/2- (MHF)		
接线端口	2x4-points Speakon®		
吊挂组件	优质不锈钢加铝镁合金配特制户外烤漆		
箱体漆面	全桦木胶合板, 黑色聚脲耐磨漆		
箱体尺寸(W宽xH高xD深) mm	788x347x459 mm (31.0"x13.7"x18.1")		
产品码	12316100208141		

尺寸图:

