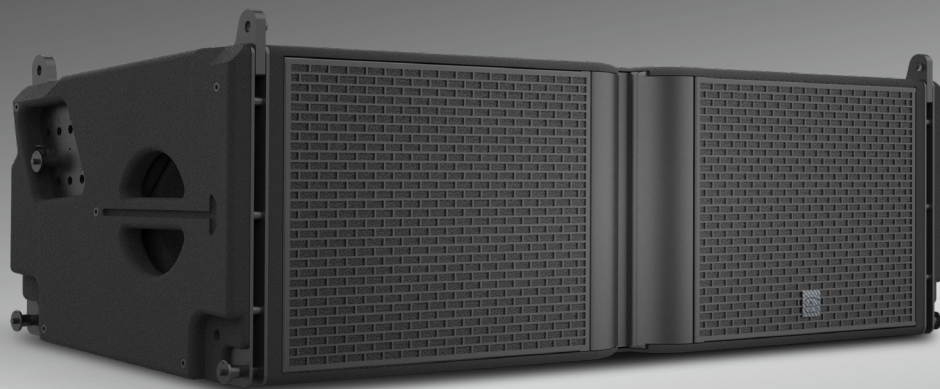


# RAFALE2

## RL2



### 声学设计:精准扩散,卓越性能

RL2面向大型室内扩声打造,最多支持24只箱体垂直吊挂,具备70°/90°/110°多档位指向调节,配置双12"钕磁低频单元,中央同轴结构1个10"中频单元配备号角负载,以及2个配备1.4"喉管、3"音圈专用线声源波导,频响范围40Hz-20kHz,音质均衡还原。

### 结构与耐用性:高效安装,坚固可靠

采用钢铝一体式专利吊挂系统,箱体0°-8°角度可调。全桦木箱体搭配聚脲耐磨涂层,防晒抗撞;金属格栅搭配防水透声面料,防护全面。

### 应用与拓展:多场景适配,性能升级

适配多种大型演出场景,可搭配GS218超低音箱组合使用,强化低频表现,全面满足大型场地专业扩声需求。

40 Hz - 20 kHz

频率响应

147 dB

声压级(SPL)

2 x 12" (低音)

驱动器

1 x 10" (中音)

驱动器

2 x 3" (高音)

驱动器

H 70° 90° 110° 可调

方向性

V 8°

方向性

0° 1° 2° 3° 4° 5° 6° 7° 8°

箱体机械可调角度

IP55

防水防尘等级

71 kg

净重

### 技术参数:

AES功率	低音: 1,400 W	中高音: 400 W	
音乐功率	低音: 2,800 W	中高音: 800 W	
标称阻抗	低音: 6 ohm	中高音: 8 ohm	
声学模式	低音: 低频反射式	中音: 号角负载式	高音: 平面波导
接线位号	1+/1- (LF), 2+/2- (MHF)		
接线端口	2x4-points Speakon®		
吊挂组件	优质不锈钢加铝美合金配特制户外烤漆		
箱体漆面	全桦木胶合板, 黑色聚脲耐磨漆		
箱体尺寸(W宽xH高xD深) mm	1,184x398x482 mm (46.6"x15.7"x19.0")		
产品码	12316000209411		

### 尺寸图:

